

PERSIANAS PRECIOUS METALS

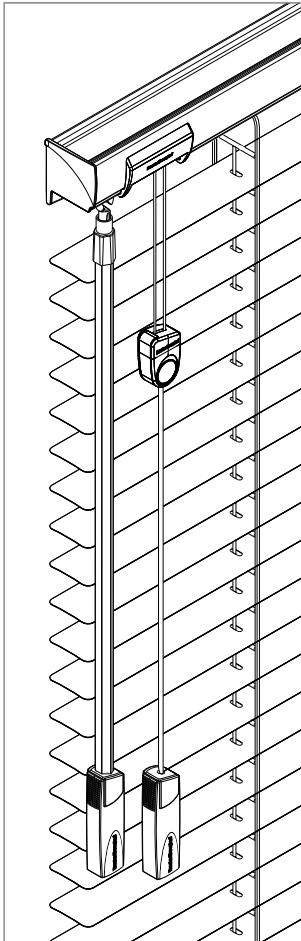
Precious Metals propone soluciones exclusivas y opciones decorativas para cada tamaño de ventana, con láminas de aluminio 16 mm, 25 mm y 50 mm, en más de 70 colores y acabados. Sus materiales de alta calidad y renovados sistemas de accionamiento, ofrecen comodidad, control de luz y diseño.

Precious Metals posee un nuevo y mejorado hardware para las láminas de 16 y 25 mm llamado Ultimate PRO de Hunter Douglas[®], que ofrece como novedad un nuevo diseño de cabezal y base, potenciando las persianas de aluminio como un producto funcional y decorativo. Adicionalmente su proceso productivo está basado en aluminio reciclado, lo que hace de Precious Metal un producto amigable con el medio ambiente.

TIPOS DE ACCIONAMIENTO

Standard

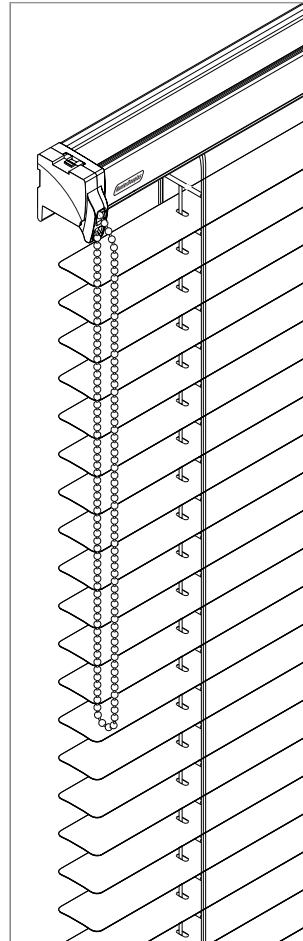
Disponible en 16 mm, 25 mm y 50 mm.



Persiana Clásica y Premium.

Easy Control

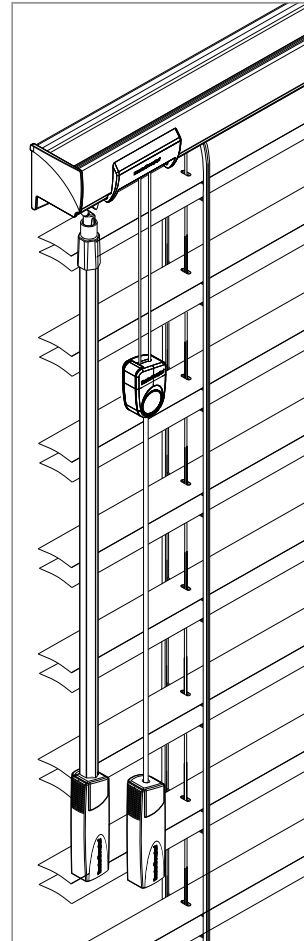
Disponible en 16 mm y 25 mm.



Accionamiento que permite accionar la persiana a través de una cadena.

Magnaview

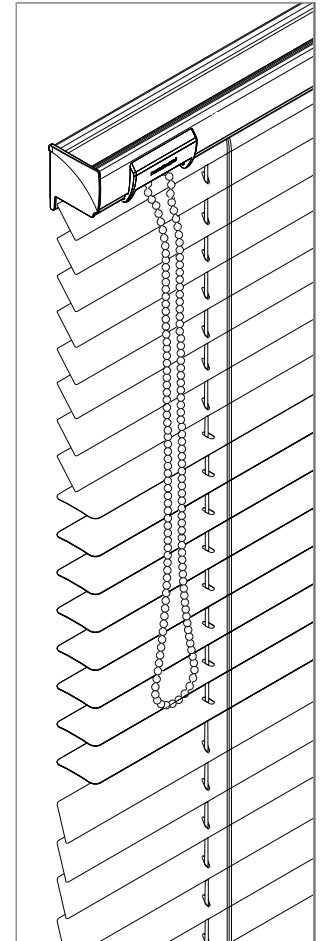
Disponible en 25 mm y 50 mm.



Accionamiento que permite aumentar al doble el campo visual de una persiana standard.

Variozone

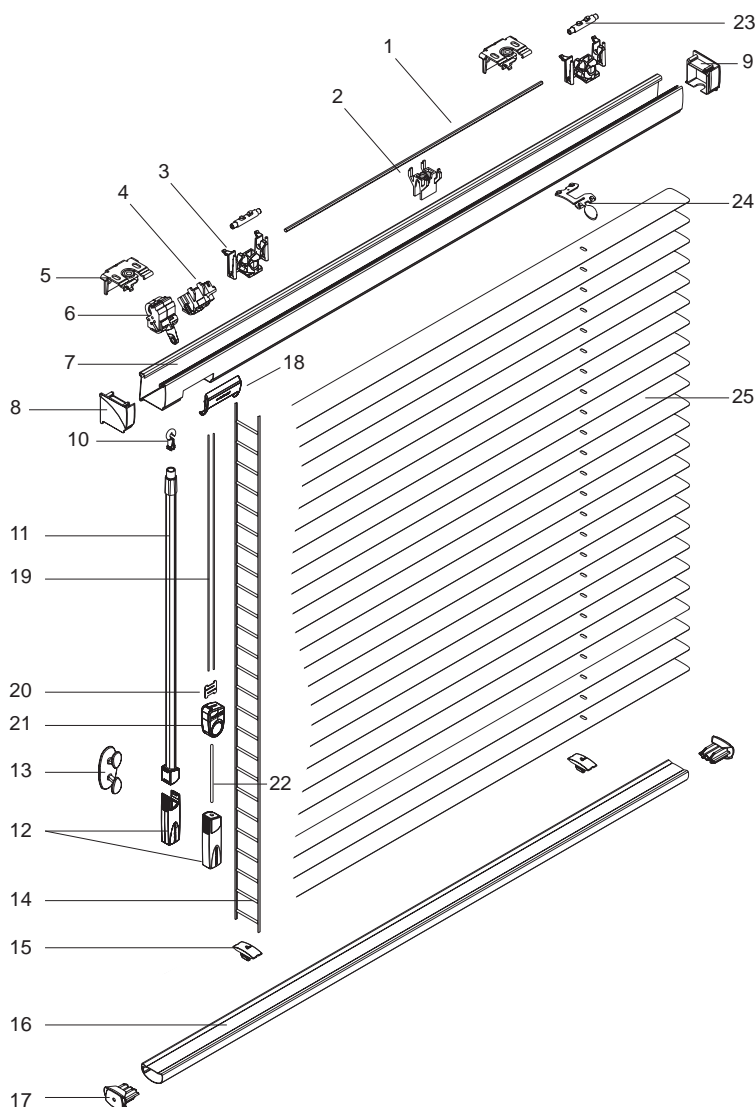
Disponible sólo en 25 mm.



Accionamiento que permite controlar diferentes segmentos de la persiana.



PRECIOUS METALS / ULTIMATE PRO - ACCIONAMIENTO STANDARD 16 MM Y 25 MM



Descripción	Código AX
1. Eje de giro hexagonal 16/25	PEALJE001
2. Limitador inclinación 16	COALLIM002
2. Limitador inclinación 25	COALLIM001
3. Soporte tambor 16/25 clásica	COALSOP002
4. Freno 25 Ultimate Pro derecho	COALFRE001
4. Freno 25 Ultimate Pro izquierdo	COALFRE002
5. Soporte de instalación 16/25 Ultimate Pro	COALSOP023
6. Inclinator 25 Ultimate Pro	COALINC001
7. Cabezal 16/25 Ultimate Pro acero	PEALCAB001
8. Tapa cabezal 16/25 Ultimate Pro izquierda	COALTAP002
9. Tapa cabezal 16/25 Ultimate Pro derecha	COALTAP001
10. Gancho bastón Ultimate Pro	COALGAN001
11. Bastón de inclinación	PEALBAS002
12. Terminal cordón-bastón Ultimate Pro HD	COALTER001
13. Gancho para enrollar cordón	COALGAN004
14. Escalerilla P21.5	COALES002
14. Escalerilla P23	COALES003
14. Escalerilla P13	COALES004
14. Escalerilla P18	COALES005
15. Tapa escalerilla 25 Ultimate Pro	COALTAP008
15. Tapa escalerilla 16 Ultimate Pro	COALTAP013
16. Base 16/25 Ultimate Pro	PEALBAS001
17. Tapa base 16/25 Ultimate Pro	COALTAP003
18. Tapa freno / inclinator 16/25 Ultimate Pro HD	COALTAP004
18. Tapa freno inclinator doble 16/25 Ultimate Pro HD	COALTAP023
19. Cordón 1.2mm con alma	COALCOR002
20. Conector equalizador Ultimate Pro	COALCON001
21. Equalizador 25 Ultimate Pro HD	COALECU001
22. Cordón 2.2	COALCOR001
23. Tambor escalerilla 16/25 clásica	COALTAM001
24. Fija escalerilla 25	COALFJ002
24. Fija escalerilla 16	COALFJ001
25. Lámina 16	LAALLAM001
25. Lámina 25	LAALLAM002

LÍMITES DE ACCIONAMIENTOS

Ancho mínimo (mm)	Ancho máximo (mm)		Alto mínimo (mm)	Alto máximo (mm)		Área máxima (m ²)*
	16 mm	25 mm		16 mm	25 mm	
320	2700	3300	200	2300	3000	6

* Persianas Premium 25 mm, área máxima de 5,4m²

VISTA DE PERSIANAS CERRADAS

Clásica 25mm

Perforaciones a la vista.



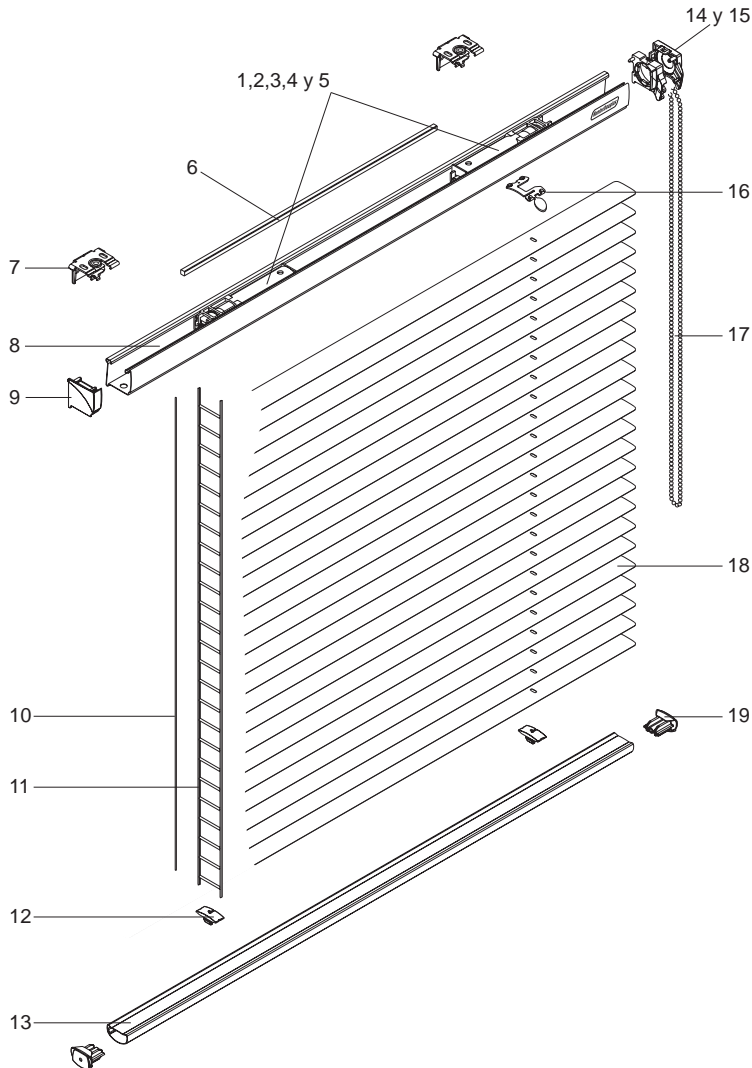
Premium 25mm

Sin perforaciones a la vista.



Colecciones Perforated 3%, 4%, 6% y 8% no disponible en Premium 25 mm.

PRECIOUS METALS / ULTIMATE PRO - ACCIONAMIENTO EASY CONTROL 16 MM Y 25 MM



Descripción	Código AX
1. Cono enrollador Easy Control Aura	COALCON006
2. Soporte cono enrollador Easy Control Aura	COALSOP018
3. Polea para enrollador Easy Control Aura	COALPOL001
4. Traba para enrollador Easy Control Aura	COALTRA001
5. Tapa rueda para enrollador Easy Control Aura	COALTAP029
6. Eje de giro 5mm para Easy Control Aura	PEALJE004
7. Soporte de instalación Ultimate Pro	COALSOP023
8. Cabezal 16/25 Ultimate Pro acero	PEALCAB001
9. Tapa cabezal 16/25 Ultimate Pro izquierda	COALTAP002
9. Tapa cabezal 16/25 Ultimate Pro derecha	COALTAP001
10. Cordón 1.2 mm con alma	COALCOR002
11. Escalerilla P21.5	COALESC002
11. Escalerilla P13	COALESC004
12. Tapa escalerilla 25 Ultimate Pro	COALTAP008
12. Tapa escalerilla 16 Ultimate Pro	COALTAP013
13. Base 16/25 Ultimate Pro	PEALBAS001
14. Sistema de control izquierdo Easy Control Aura	COALSI5001
14. Sistema de control derecho Easy Control Aura	COALSI5002
15. Engranaje 1:1 para sistema Easy Control Aura	COALENG001
15. Engranaje 3:1 para sistema Easy Control Aura	COALENG002
16. Fija escalerilla 16	COALFIJ001
16. Fija escalerilla 25	COALFIJ002
17. Cadena 900mm Easy Control Aura	COALCAD002
17. Cadena 1200mm Easy Control Aura	COALCAD003
17. Cadena 1500mm Easy Control Aura	COALCAD004
17. Cadena 2000mm Easy Control Aura	COALCAD005
18. Lámina 25	LAALLAM002
18. Lámina 16	LAALLAM001
19. Tapa base 16/25 Ultimate Pro	COALTAP003

Observación: La cadenilla del accionamiento EasyControl es siempre de color blanco.

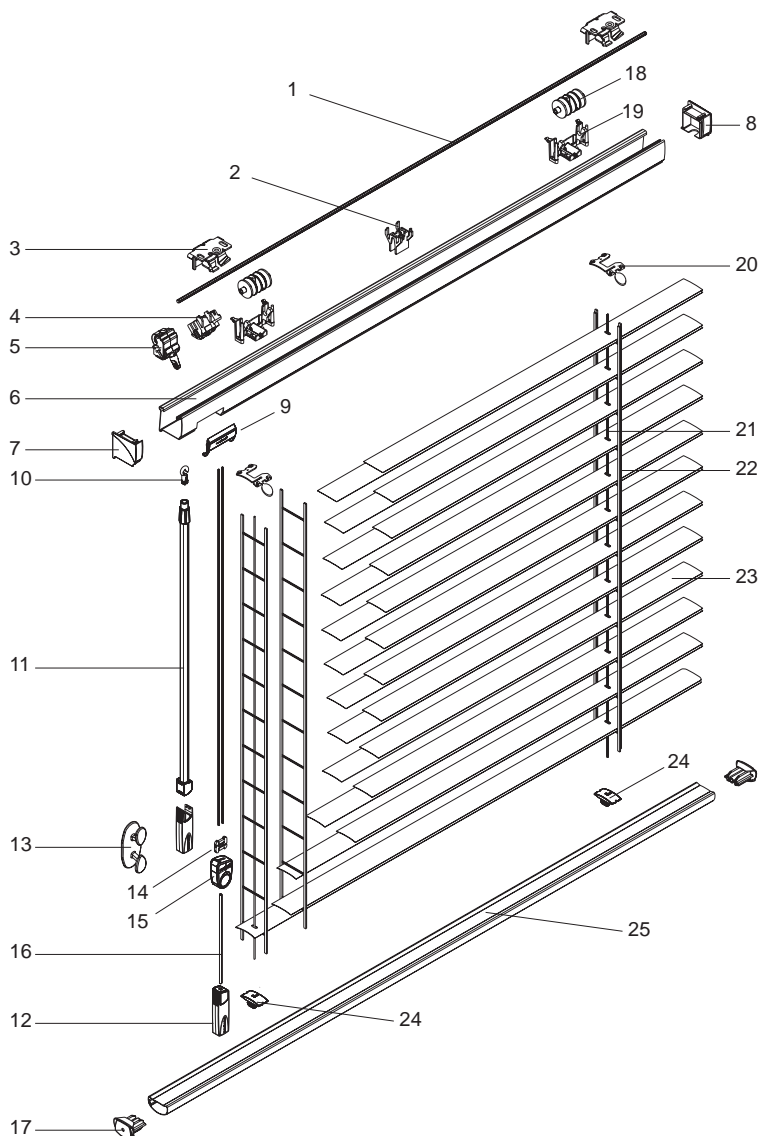
LÍMITES DE ACCIONAMIENTOS

Ancho mínimo (mm)	Ancho máximo (mm)		Alto mínimo (mm)	Alto máximo (mm)		Área máxima (m ²)*
	16 mm	25 mm		16 mm	25 mm	
560	2700	3300	200	2300	3000	6

* Persianas Premium 25 mm, área máxima de 5,4m²



PRECIOUS METALS / ULTIMATE PRO - ACCIONAMIENTO MAGNAVIEV 25 MM



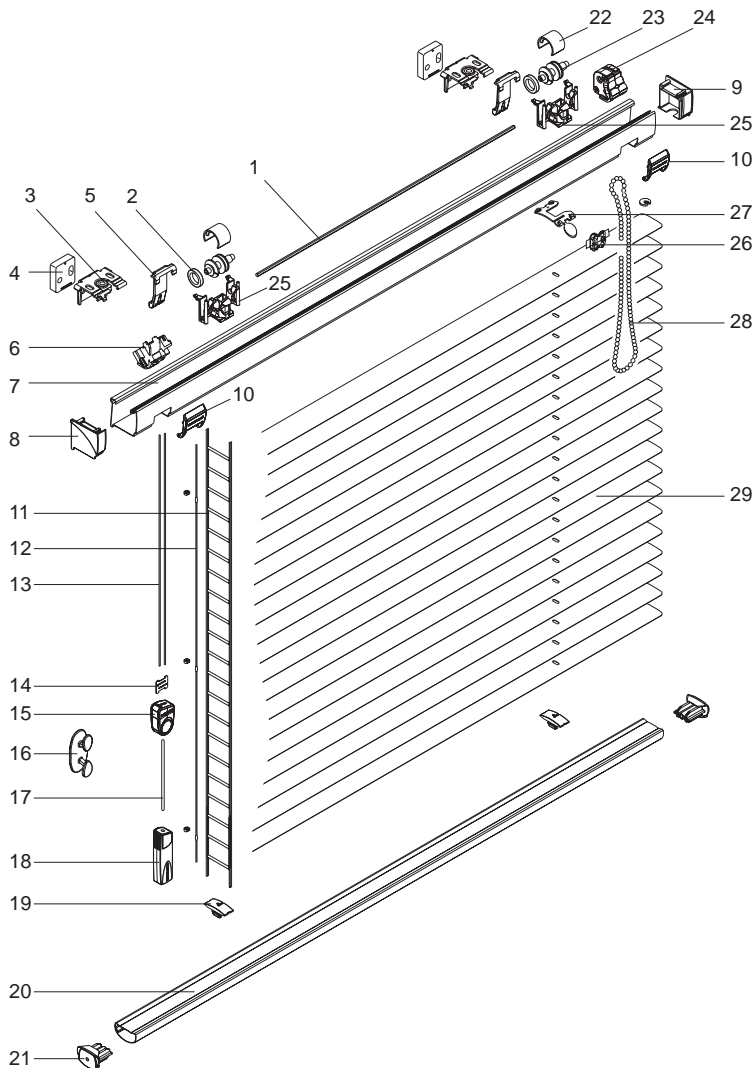
Descripción	Código AX
1. Eje de giro hexagonal 16/25	PEALJE001
2. Limitador inclinación 16	COALLIM002
3. Soporte de Instalación Ultimate Pro	COALSOP023
4. Freno 25 Ultimate Pro izquierdo	COALFRE002
4. Freno 25 Ultimate Pro derecho	COALFRE001
5. Inclinador Ultimate Pro Magnaview	COALINC010
6. Cabezal 16/25 Ultimate Pro acero	PEALCAB001
7. Tapa cabezal 16/25 Ultimate Pro izquierda	COALTAP002
8. Tapa cabezal 16/25 Ultimate Pro derecha	COALTAP001
9. Tapa freno / inclinador 16/25 Ultimate Pro HD	COALTAP004
9. Tapa freno inclinador doble 16/25 Ultimate Pro HD	COALTAP023
10. Gancho bastón Ultimate Pro	COALGAN001
11. Bastón de inclinación	PEALBAS002
12. Terminal cordón-bastón Ultimate Pro HD	COALTER001
13. Gancho para enrollar cordón	COALGAN004
14. Conector equalizador Ultimate Pro	COALCON001
15. Equalizador 25 Ultimate Pro HD	COALECU001
16. Cordón 2.2	COALCOR001
17. Tapa base 16/25 Ultimate Pro	COALTAP003
18. Tambor escalerilla Ultimate Pro Magnaview	COALTAM009
19. Soporte tambor escalerilla Ultimate Pro Magnaview	COALSOP025
20. Fija escalerilla 25	COALFJ002
21. Cordón 1.2mm con alma	COALCOR002
22. Escalerilla P36 Magnaview	COALESC016
23. Lámina 25	LAALLAM002
24. Tapa escalerilla 25 Ultimate Pro	COALTAP008
25. Base 16/25 Ultimate Pro	PEALBAS001

Observación: Accionamiento Magnaview no disponible en **Premium 25 mm**.

LÍMITES DE ACCIONAMIENTOS

Ancho mínimo (mm)	Ancho máximo (mm)	Alto mínimo (mm)	Alto máximo (mm)	Área máxima (m ²)
320	3300	200	3000	4

PRECIOUS METALS / ULTIMATE PRO - ACCIONAMIENTO VARIOZONE 25 MM



Descripción	Código AX
1. Eje de giro hexagonal 16/25	PEALEJE001
2. Anillo traba para enrollador Variozone	COALANI002
3. Soporte de instalación 16/25 Ultimate Pro	COALSOP023
4. Espaciador para soporte de instalación 16/25	COALESPO01
5. Guía para cordón Variozone	COALGU001
6. Freno 25 Ultimate Pro derecho	COALFRE001
6. Freno 25 Ultimate Pro izquierdo	COALFRE002
7. Cabezal 16/25 Ultimate Pro acero	PEALCAB001
8. Tapa cabezal 16/25 Ultimate Pro izquierda	COALTAP002
9. Tapa cabezal 16/25 Ultimate Pro derecha	COALTAP001
10. Tapa freno inclinador doble 16/25 Ultimate Pro HD	COALTAP023
10. Tapa freno / inclinador 16/25 Ultimate Pro HD	COALTAP004
11. Escalerilla P20	COALES006
12. Cordón Variozone	COALCOR008
13. Cordón 1.2 mm con alma	COALCOR002
14. Conector equalizador Ultimate Pro	COALCON001
15. Equalizador 25 Ultimate Pro HD	COALECU001
16. Gancho para enrollar cordón	COALGAN004
17. Cordón 2.2	COALCOR001
18. Terminal cordón-bastón Ultimate Pro HD	COALTER001
19. Tapa escalerilla 25 Ultimate Pro	COALTAP008
20. Base 16/25 Ultimate Pro	PEALBAS001
21. Tapa base 16/25 Ultimate Pro	COALTAP003
22. Tapa cubre para enrollador Variozone	COALTAP028
23. Enrollador Variozone	COALENR001
24. Inclinador cadena Variozone	COALINC008
25. Soporte tambor 16/25 clásica	COALSOP002
26. Conector cadena plástica Variozone	COALCON005
27. Fija escalerilla 25	COALFIJ002
28. Cadena plástica Variozone	COALCAD001
29. Lámina 25	LAALLAM002

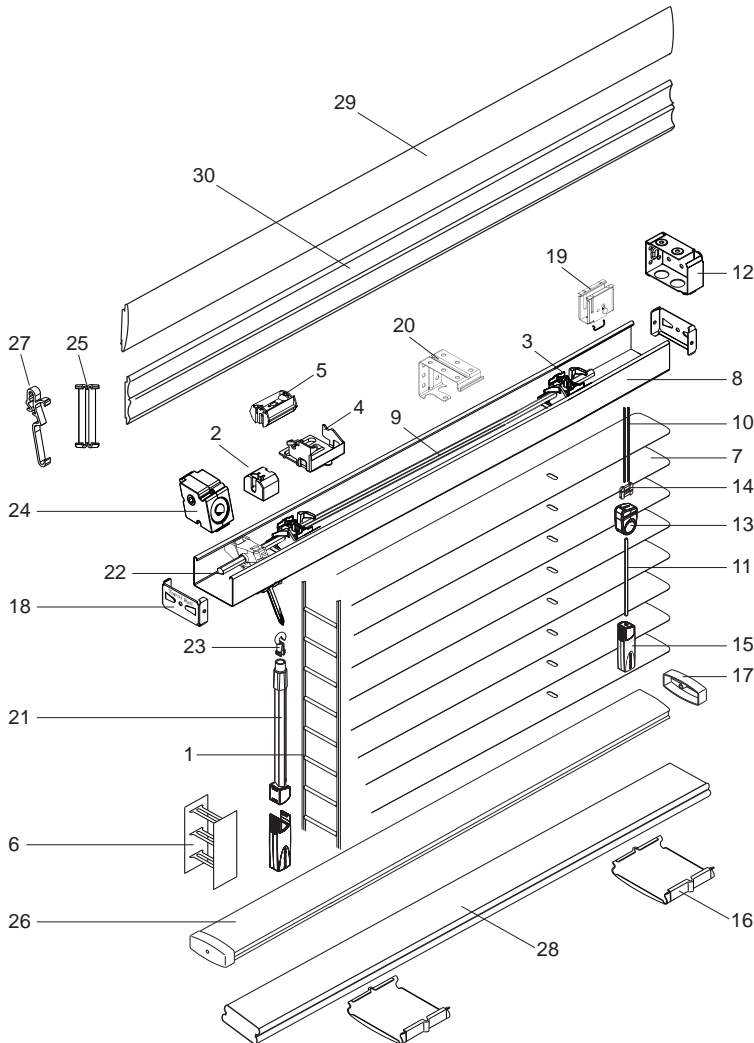
Observación: Accionamiento Variozone no disponible en **Premium 25 mm**.

LÍMITES DE ACCIONAMIENTOS

Ancho mínimo (mm)	Ancho máximo (mm)	Alto mínimo (mm)	Alto máximo (mm)	Área máxima (m ²)
320	2000	1301	3000	4



PRECIOUS METALS / ULTIMATE PRO - ACCIONAMIENTO STANDARD 50 MM



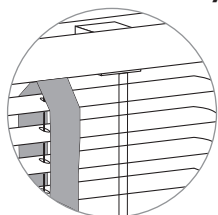
Descripción	Código AX
1. Escalerilla P44	COALESC007
2. Tambor escalerilla 50 HDUSA	COALTAM002
3. Soporte tambor escalerilla 50 HDUSA	COALSOP011
4. Soporte tambor cinta 50 HDUSA	COALSOP006
5. Tambor cinta 50 HDUSA	COALTAM003
6. Cinta delgada para 50 mm P44	COALCIN002
6. Cinta ancha para 50 mm P44	COALCIN001
6. Cinta decorativa para 50 mm P44	COMACIN001
7. Lámina 50	LAALLAM003
8. Cabezal 50 clásica HDUSA	PEALCAB003
9. Eje de giro 50 HDUSA	PEALEJE002
10. Cordón 1.6	COALCOR003
11. Cordón 2.2	COALCOR001
12. Soporte instalación lateral 50 clásica HDUSA juego	COALSOP005
13. Ecuilizador 25 ultimate pro HD	COALECU001
14. Conector ecuilizador ultimate pro	COALCON001
15. Terminal cordón-bastón ultimate pro HD	COALTER001
16. Tapa escalerilla metalica 50 clásica HDUSA	COALTAP012
17. Tapa base 50 clásica HDE	COALTAP011
18. Seguro cabezal 50 clásica HDUSA	COALSEG002
19. Freno 50 clásica HDUSA	COALFRE004
20. Soporte instalación central 50 clásica HDUSA	COALSOP008
21. Bastón de inclinación	PEALBAS002
22. Inclinador bastón 50 HDUSA	COALINC003
23. Gancho bastón HDINC	COALGAN003
24. Inclinador cordón 50 HDUSA	COALINC004
25. Clip retorno cenefa 90° 35/50/63	COMACLI002
26. Base 50 clásica HDUSA	PEALBAS006
27. Clip fijación cenefa 35/50/63	COMACLI001
28. Base Genuine Wood 50 mm	LAMABAS015
29. Cenefa Genuine Wood Artemis	LAMACEN040
30. Cenefa Genuine Wood Standar	LAMACEN015

LÍMITES DE ACCIONAMIENTOS

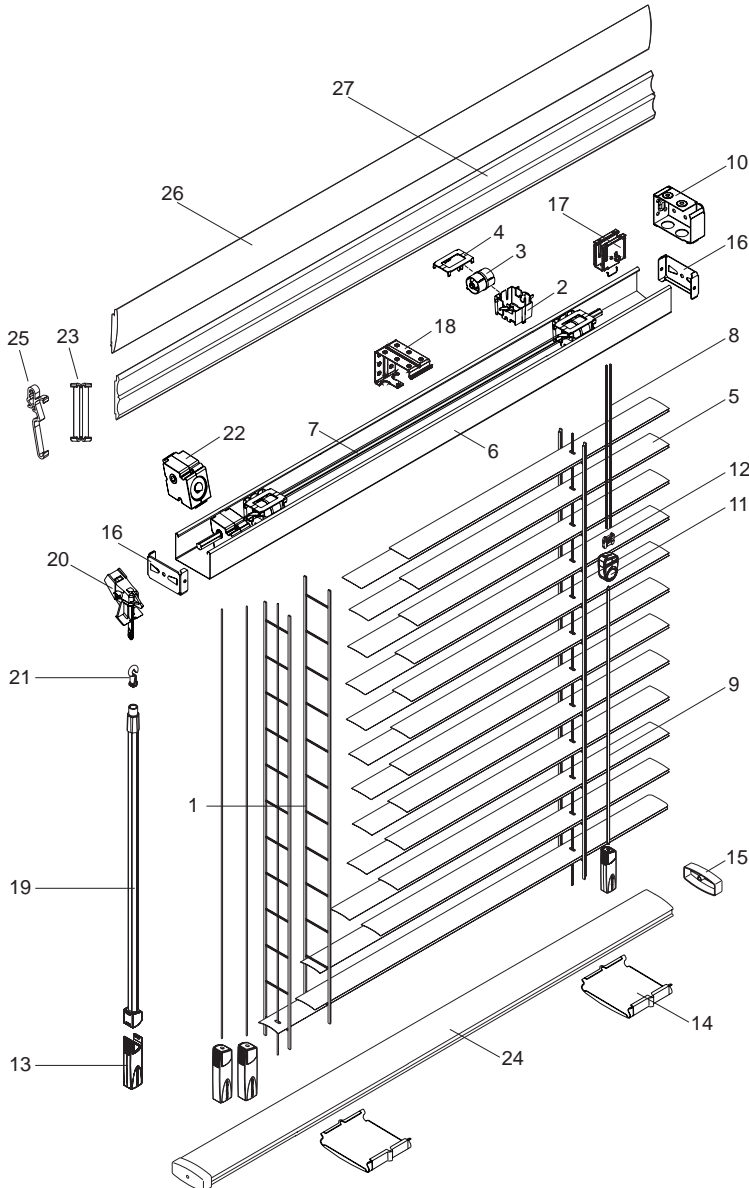
Ancho mínimo (mm)		Ancho máximo (mm)	Alto mínimo (mm)	Alto máximo (mm)	Área máxima (m ²)
Mandos Separados	Mandos Juntos				
270	500	3600	310	3200	11.8

OPCIONAL

Cordón de Giro y Cintas Decorativas



PRECIOUS METALS / ULTIMATE PRO - ACCIONAMIENTO MAGNAVIEV 50 MM



Descripción	Código AX
1. Escalerilla P84 Magnaview	COALESCO12
2. Soporte tambor escalerilla Magnaview	COALSOP017
3. Tambor escalerilla Magnaview	COALTAM006
4. Tapa soporte tambor Magnaview	COALTAP024
5. Lámina 50	LAALLAM003
6. Cabezal 50 clásica HDUSA	PEALCAB003
7. Eje de giro 50 HDUSA	PEALEJE002
8. Cordón 1.6	COALCOR003
9. Cordón 2.2	COALCOR001
10. Soporte instalación lateral 50 clásica HDUSA juego	COALSOP005
11. Ecuilizador 25 ultimate pro HD	COALECU001
12. Conector ecuilizador ultimate pro	COALCON001
13. Terminal cordón-bastón ultimate pro HD	COALTER001
14. Tapa escalerilla metálica 50 clásica HDUSA	COALTAP012
15. Tapa base 50 clásica HDE	COALTAP011
16. Seguro cabezal 50 clásica HDUSA	COALSEG002
17. Freno 50 clásica HDUSA	COALFRE004
18. Soporte instalación central 50 clásica HDUSA	COALSOP008
19. Bastón de inclinación	PEALBAS002
20. Inclinador bastón 50 HDUSA	COALINC003
21. Gancho bastón HDINC	COALGAN003
22. Inclinador cordón 50 HDUSA	COALINC004
23. Clip retomo cenefa 90° 35/50/63	COMACLI002
24. Base 50 clásica HDUSA	PEALBAS006
25. Clip fijación cenefa 35/50/63	COMACLI001
26. Cenefa genuine wood artemis	LAMACEN040
27. Cenefa genuine wood standar	LAMACEN015

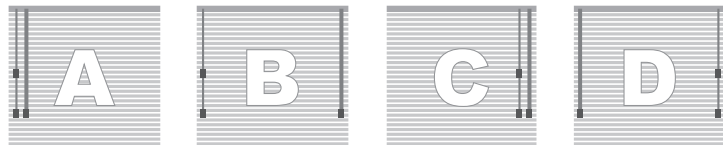
LÍMITES DE ACCIONAMIENTOS

Ancho mínimo (mm)		Ancho máximo (mm)	Alto mínimo (mm)	Alto máximo (mm)	Área máxima (m ²)
Mandos Separados	Mandos Juntos				
270	500	3000	310	2500	6



CONFIGURACIÓN DE CONTROL PRECIOUS METALS

Accionamiento Standard y Magnaview 16 mm, 25 mm y 50 mm



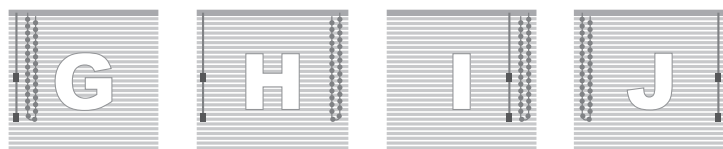
- A. Freno Izquierdo – Girador Izquierdo (FIGI)
- B. Freno Izquierdo – Girador Derecho (FIGD)
- C. Freno Derecho – Girador Derecho (FDGD)
- D. Freno Derecho – Girador Izquierdo (FDGI)

Accionamiento EasyControl 16 mm y 25 mm



- E. Cadena Izquierda
- F. Cadena Derecha

Accionamiento Variozone 25 mm



- G. Freno Izquierdo – Cadena Izquierda (FIGI)
- H. Freno Izquierdo – Cadena Derecha (FIGD)
- I. Freno Derecho – Cadena Derecha (FDGD)
- J. Freno Derecho – Cadena Izquierda (FDGI)

TABLA DE ASOCIACIÓN DE COLOR POR COLOR DE LÁMINA PRECIOUS METALS 16MM

Colección	Color Lámina	Color Cabezal y Base PEALCAB001/PEALBAS001	Color tapas plásticas COALTAP001/002/003/004/023	Color Cordón 2,2 COALCOR001
MCR SOLID	701 - OFF WHITE	OFF WHITE	WHITE	BLANCO
	702 - WHITE	WHITE	WHITE	BLANCO
	703 - CLEAR WHITE	CLEAR WHITE	WHITE	BLANCO
	704 - MILK WHITE	WHITE	WHITE	BLANCO
	705 - LIGHT GREY	LIGHT GREY	WINDOW GREY	GRIS
	706 - VANILLA	VAINILLA	FAWN	CARAMELO
	707 - MAGNOLIA	MAGNOLIA	FAWN	MARFIL
	708 - ANTIQUE IVORY	ANTIQUE IVORY	FAWN	MARFIL
	709 - FAWN	FAWN	FAWN	MARFIL
	710 - MOCCASIN	MOCCASIN	FAWN	CARAMELO
	711 - BEAVERWOOD	BEAVERWOOD	WINDOW GREY	US BEIGE
	712 - US BEIGE	US BEIGE	FAWN	US BEIGE
	713 - ABSINTHE	ABSINTHE	BUTTERCREAM	AMARILLO
	714 - MISTY COVE	MISTY COVE	CAPPUCINO	TERRACOTA
	715 - MISSION BELL	MISSION BELL	BAMBI	TERRACOTA
	716 - VELVET	VELVET	APRIL RED	GUINDA SECA
	717 - GARNET RED	GARNET RED	APRIL RED	GUINDA SECA
	718 - SORREL	SORREL	OFF ZINNIA	GUINDA SECA
	719 - CHINESE RED	CHINESE RED	GLOSSY RED	ROJO
	720 - INDIGO	INDIGO	INDIGO	AZUL
	721 - SAILOR	ULTRAMARINE	TURKEY BLUE	AZUL
	722 - WEDGWOOD	WEDGWOOD	WEDGWOOD	GRIS
	723 - POMPADOUR	POMPADOUR	WEDGWOOD	GRIS
	724 - WINDOW GREY	WINDOW GREY	WINDOW GREY	GRIS
	725 - BLACK	BLACK	BLACK	NEGRO
	726 - HUNTER GREEN	HUNTER GREEN	LIGHT FOSTER	VERDE
	727 - GREEN MINT	GREEN MINT	LIGHT FOSTER	MENTA
	728 - GREEN ASPEN	GREEN ASPEN	PASTEL GREEN	MENTA
IRN METALIZED	729 - NATURAL ALU	ALUMINIO NATURAL	WINDOW GREY	GRIS
	730 - BRIGHT SILVER	ALUMINIO NATURAL	WINDOW GREY	GRIS
	731 - POLISHED ALU	ALUMINIO NATURAL	WINDOW GREY	GRIS
	732 - ALUMINIUM GRIS	ALUMINIO NATURAL	WINDOW GREY	GRIS
	733 - BRIGHT GOLD	BRIGHT GOLD	FAWN	CARAMELO

* Para ver color de componentes, ver color lámina.



TABLA DE ASOCIACIÓN DE COLOR POR COLOR DE LÁMINA PRECIOUS METALS 25MM

Colección	Color Lámina	Color Cabezal y Base PEALCAB001/PEALBAS001	Color tapas plásticas COALTAP001/002/003/004/023	Color Cordón 2,2 COALCOR001	Escalerilla Variozone COALESC006
SLD SOLID	734 - OFF WHITE	OFF WHITE	WHITE	BLANCO	MARFIL
	735 - WHITE	WHITE	WHITE	BLANCO	MARFIL
	736 - CLEAR WHITE	CLEAR WHITE	WHITE	BLANCO	MARFIL
	737 - MILK WHITE	WHITE	WHITE	BLANCO	MARFIL
	738 - LIGHT GREY	LIGHT GREY	WINDOW GREY	GRIS	GRIS
	739 - VANILLA	VAINILLA	FAWN	CARAMELO	MARFIL
	740 - SIGNAL WHITE	SIGNAL WHITE	FAWN	MARFIL	MARFIL
	741 - ICE WHITE	SIGNAL WHITE	FAWN	MARFIL	MARFIL
	742 - MAGNOLIA	MAGNOLIA	FAWN	MARFIL	MARFIL
	743 - ANTIQUE IVORY	ANTIQUÉ IVORY	FAWN	MARFIL	MARFIL
	744 - FAWN	FAWN	FAWN	MARFIL	MARFIL
	745 - MOCCASIN	MOCCASIN	FAWN	CARAMELO	MARFIL
	746 - BEAVERWOOD	BEAVERWOOD	WINDOW GREY	US BEIGE	GRIS
	747 - US BEIGE	US BEIGE	FAWN	US BEIGE	GRIS
	748 - PECAN PIE	PECAN PIE	CONGO BROWN	CAFE	MARFIL
	749 - CONGO BROWN	CONGO BROWN	CONGO BROWN	CAFE	MARFIL
	750 - ABSINTHE	ABSINTHE	BUTTER CREAM	AMARILLO	MARFIL
	751 - MISTY COVE	MISTY COVE	MISTY COVE	TERRACOTA	MARFIL
	752 - MISSION BELL	MISSION BELL	BAMBI	TERRACOTA	MARFIL
	753 - VELVET	VELVET	APRIL RED	GUINDA SECA	MARFIL
	754 - GARNET RED	GARNET RED	APRIL RED	GUINDA SECA	MARFIL
	755 - SORREL	SORREL	OFF ZINNIA	GUINDA SECA	MARFIL
	756 - CHINESE RED	CHINESE RED	GLOSSY RED	ROJO	MARFIL
	757 - INDIGO	INDIGO	INDIGO	AZUL	GRIS
	758 - SAILOR	ULTRAMARINE	TURKEY BLUE	AZUL	GRIS
	759 - WEDGWOOD	WEDGWOOD	WEDGWOOD	GRIS	GRIS
760 - POMPADOUR	POMPADOUR	WEDGWOOD	GRIS	GRIS	
761 - WINDOW GREY	WINDOW GREY	WINDOW GREY	GRIS	GRIS	
762 - BLACK	BLACK	BLACK	NEGRO	GRIS	
763 - HUNTER GREEN	HUNTER GREEN	LIGHT FOSTER	VERDE	MARFIL	
764 - GREEN MINT	GREEN MINT	LIGHT FOSTER	MENTA	GRIS	
765 - GREEN ASPEN	GREEN ASPEN	PASTEL GREEN	MENTA	GRIS	
TTE MATT	766 - SMOKE WHITE	OFF WHITE	WHITE	BLANCO	MARFIL
	767 - MATT WHITE	OFF WHITE	WHITE	BLANCO	MARFIL
	768 - MOJAVE	MAGNOLIA	FAWN	MARFIL	MARFIL
MTZ METALIZED	769 - NATURAL ALU	ALUMINIO NATURAL	WINDOW GREY	GRIS	GRIS
	770 - BRIGHT SILVER	ALUMINIO NATURAL	WINDOW GREY	GRIS	GRIS
	771 - POLISHED ALU	ALUMINIO NATURAL	WINDOW GREY	GRIS	GRIS
	772 - ALUMINIUM GRIS	ALUMINIO NATURAL	WINDOW GREY	GRIS	GRIS
	773 - BRIGHT GOLD	BRIGHT GOLD	FAWN	CARAMELO	MARFIL
TRM THERMOSTOP	774 - OFF WHITE	OFF WHITE	WHITE	BLANCO	MARFIL
	775 - MAGNOLIA	MAGNOLIA	FAWN	MARFIL	MARFIL
	776 - NATURAL ALU	ALUMINIO NATURAL	WINDOW GREY	GRIS	GRIS
BRS BRUSHED	777 - LIGHT ASH	ALUMINIO NATURAL	WINDOW GREY	GRIS	GRIS
	778 - SAND DUNE	ALUMINIO NATURAL	WINDOW GREY	GRIS	GRIS
	779 - STARFIRE	WEDGWOOD	WEDGWOOD	GRIS	GRIS
	780 - SILVERADO	BRIGHT GOLD	FAWN	CARAMELO	MARFIL
	781 - GRAND CANYON	CAPPUCINO	CAPPUCINO	TERRACOTA	MARFIL
PF3 PERFORATED 3%	782 - MIRROR SILVER	ALUMINIO NATURAL	WINDOW GREY	GRIS	GRIS
PF4 PERFORATED 4%	783 - OFF WHITE	OFF WHITE	WHITE	BLANCO	MARFIL
	784 - MAGNOLIA	MAGNOLIA	FAWN	MARFIL	MARFIL
	785 - NATURAL ALU	ALUMINIO NATURAL	WINDOW GREY	GRIS	GRIS
	786 - BLACK	BLACK	BLACK	NEGRO	GRIS
PF6 PERFORATED 6%	787 - WHITE	WHITE	WHITE	BLANCO	MARFIL
	788 - NATURAL ALU	ALUMINIO NATURAL	WINDOW GREY	GRIS	GRIS
PF8 PERFORATED 8%	789 - OFF WHITE	OFF WHITE	WHITE	BLANCO	MARFIL
	790 - MAGNOLIA	MAGNOLIA	FAWN	MARFIL	MARFIL
	791 - NATURAL ALU	ALUMINIO NATURAL	WINDOW GREY	GRIS	GRIS
	792 - BLACK	BLACK	BLACK	NEGRO	GRIS
CTT CONTRACT	793 - CLEAR WHITE	CLEAR WHITE	WHITE	BLANCO	-
	794 - WHITE	WHITE	WHITE	BLANCO	-
	795 - LIGHT GREY	LIGHT GREY	WINDOW GREY	GRIS	-
	796 - MAGNOLIA	MAGNOLIA	FAWN	MARFIL	-
	797 - FAWN	FAWN	FAWN	MARFIL	-
	798 - WINDOW GREY	WINDOW GREY	WINDOW GREY	GRIS	-
	799 - NATURAL ALU	ALUMINIO NATURAL	WINDOW GREY	GRIS	-
	BRIGHT SILVER	ALUMINIO NATURAL	WINDOW GREY	GRIS	-
	801 - ULTRAMARINE	ULTRAMARINE	TURKEY BLUE	AZUL	-
	802 - INDIGO	INDIGO	INDIGO	AZUL	-
	803 - BLACK	BLACK	BLACK	NEGRO	-
	804 - HUNTER GREEN	HUNTER GREEN	LIGHT FOSTER	VERDE	-
	805 - CHINESE RED	CHINESE RED	GLOSSY RED	ROJO	-

* Cintas escalerillas para los accionamientos Standard, Easy Control y Magnaview de color coordinado a las láminas.

* Para ver color de componentes, ver color lámina.



TABLA DE ASOCIACIÓN DE COLOR POR COLOR DE LÁMINA PRECIOUS METALS 50MM

Colección	Color Lámina	Color Cabezal y Base	Color tapas y soportes	Color Cordón 2,2
		PEALCAB003/ PEALBAS006/ PEMACAB002	COALSOP005/ COALTAPO12/ MOMASOP003	COALCOR001
MAC SOLID	806 - OFF WHITE	OFF WHITE	BLANCO	BLANCO
	807 - ICE WHITE	CHOPSTICK	BEIGE	MARFIL
	808 - VANILLA	VANILLA	BEIGE	MARFIL
	809 - LIGHT GREY	LIGHT GREY	SHADOW GREY	GRIS
	810 - MAGNOLIA	MAGNOLIA	BEIGE	MARFIL
	811 - FAWN	FAWN	CAMEL	MARFIL
	812 - US BEIGE	US BEIGE	CAMEL	MARFIL
	813 - WINDOW GREY	WINDOW GREY	ALUMINIO	GRIS
	814 - BLACK	BLACK	BLACK	NEGRO
FOI METALIZED	815 - NATURAL ALU	NATURAL	ALUMINIO	GRIS
	816 - BRIGHT SILVER	NATURAL	ALUMINIO	GRIS
	817 - BRIGHT GOLD	BRIGHT GOLD	CAMEL	MARFIL
STE BRUSHED	818 - LIGHT ASH	NATURAL	ALUMINIO	GRIS
	819 - SILVERADO	NATURAL	ALUMINIO	GRIS
	820 - SAND DUNE	BRIGHT GOLD	CAMEL	MARFIL
GLO GLOSSY	821 - GLOSSY WHITE	WHITE	BLANCO	BLANCO
	822 - GLOSSY BLACK	BLACK	BLACK	NEGRO
RT8 PERFORATED 8%	823 - OFF WHITE	OFF WHITE	BLANCO	BLANCO
	824 - MAGNOLIA	MAGNOLIA	BEIGE	MARFIL
	825 - NATURAL ALU	NATURAL	ALUMINIO	GRIS
CT5 CONTRACT	836 - OFF WHITE	OFF WHITE	BLANCO	BLANCO
	837 - NATURAL ALU	MAGNOLIA	BEIGE	MARFIL
	838 - MAGNOLIA	NATURAL	ALUMINIO	GRIS

* Para ver color de componentes, ver color lámina.

BAJADAS DE CINTA ESCALERILLA

Ultimate Pro 16 mm

Ancho entre	Nº de bajadas
320	2
501	2
621	3
1021	4
1421	5
1821	6
2221	6

Ultimate Pro 25 mm

Ancho entre	Nº de bajadas
320	2
501	2
621	2
901	3
1501	4
2101	5
2701	6

Ultimate Pro 50 mm

Ancho entre	Nº de bajadas
270	2
621	2
1211	3
2121	4
3031	5

CARACTERÍSTICAS GENERALES COLECCIONES PRECIOUS METALS ULTIMATE PRO 16 /25 MM

	Solid, Metalized 16MM	Contract 25MM	Solid, Matt, Metalized, Thermostop, Brushed, Perforated 3%, 4%, 6%, 8% 25MM			
	Standard - Easy Control	Standard	Standard - Easy Control	Premium	Variozone	Magnaview
Espesor de lámina Pintada (mm)	0,21	0,20	0,23	0,23	0,23	0,23
Distancia entre las láminas (Paso) (mm)	13	23	21,5	18	20	36
Sobreposición entre las láminas (mm)	3	2	3,5	6	5	6
Altura cabezal (mm)*	31	31	31	31	31	31
Profundidad cabezal (mm)*	34	34	34	34	34	34
Altura base (mm)	13	13	13	13	13	13
Profundidad base (mm)	24	24	24	24	24	24
Altura de persiana recogida (mm)	44	44	44	44	44	44
	+ (5% x altura)	+ (3,5% x altura)	+ (4% x altura)	+ (4,5% x altura)	+ (4% x altura)	+ (4,5% x altura)
Peso aproximado de persianas (kg/m ²)	1,6	1,3	1,3	1,6	1,3	1,6

* Las medidas incluyen el soporte de instalación.



CARACTERÍSTICAS GENERALES PRECIOUS METALS 50MM

	Solid, Glossy, Brushed Metalized, Perforated 8%, Contract* 50 MM		
	Standard	Magnaview	Motorizado
Espesor de lámina Pintada (mm)	0,25	0,25	0,25
Distancia entre las láminas (Paso) (mm)	44	84	44
Sobreposición entre las láminas (mm)	6	6	6
Altura cabezal (mm)**	45	45	59
Profundidad cabezal (mm)**	64	64	62
Altura base aluminio (mm)***	22	22	22
Profundidad base (mm)***	52	52	52
Altura de persiana recogida (mm)	67 + (3% x altura)	67 + (3% x altura)	81 + (3% x altura)
Peso aproximado de persianas (kg/m ²)	1,8	1,8	2,2

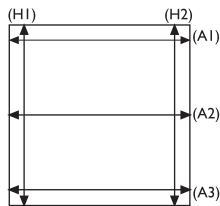
* El espesor de la lámina de la colección contract 50mm pintada es de 0,23 mm.

** Las medidas del cabezal incluyen las medidas de los soportes.

*** Las medidas de la base incluyen las tapas.

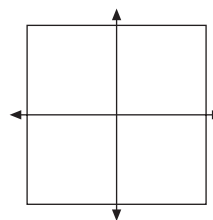
**** La profundidad del cabezal con opcional cenefa es de 75mm para accionamiento Standard y Magnaview, y de 75mm para Motorizado.

TOMA DE MEDIDAS PRECIOUS METALS 16MM, 25MM Y 50MM



Dentro de vano

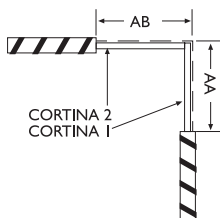
Mida el ancho del vano arriba (A1), al medio (A2) y abajo (A3). Escoja el ancho menor y reste 5mm. Mida el alto a la derecha (H2) e izquierda (H1) y escoja el menor.



Fuera de vano

Mida el ancho y el alto. A ambas medidas se recomienda añadir 100 mm a cada lado.

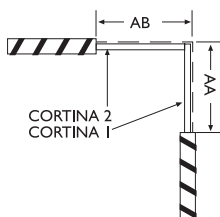
MONTAJE EN ESQUINA 16MM Y 25MM



Anchos: Para cortina 1 tome el ancho AA y réstele 5mm.; para la cortina 2, tome el ancho y réstele 35mm. (En caso de utilizar bloques espaciadores réstele 35mm + 8mm por cada bloque espaciador).

Altura: Siga las instrucciones según si la cortina va dentro o fuera de vano.

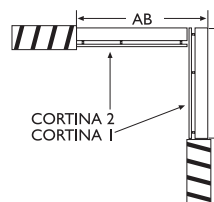
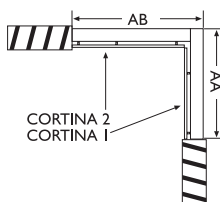
MONTAJE EN ESQUINA 50MM



Sin Cenefa o Cenefa de tope

Anchos: Para cortina 1 tome el ancho AA y réstele 5mm.; para la cortina 2, tome el ancho (AB) y réstele 66mm.

Altura: Siga las instrucciones según si la cortina va dentro o fuera de vano.



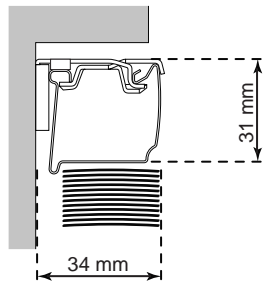
Cenefa Pasada

Anchos: Para cortina 1 tome el ancho AA y réstele 5mm.; para la cortina 2, tome el ancho (AB) y réstele 77mm.

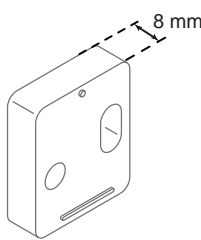
Altura: Siga las instrucciones según si la cortina va dentro o fuera de vano.



CONSIDERACIONES IMPORTANTES PARA INSTALACIÓN DENTRO DE VANO 16/25 MM



Standard 25mm
Medidas del cabezal 16/25 mm con el soporte cerrado.



Variozone[®] 25mm
Para la instalación de Variozone[®] es obligatorio el uso de un Espaciador para soporte de instalación 16/25 (COALESPO01) que separa a la persiana 8 mm del muro.

Se puede utilizar como máximo 3 bloques espaciadores juntos, separando a la persiana del muro en un máximo de 24 mm.

Premium 25mm

Al momento de instalar la persiana Premium se debe considerar que se recoge inclinada hacia atrás (por la desviación de las perforaciones) (Figura 1). Por lo tanto se tienen que utilizar los bloques espaciadores según se indica en la tabla.

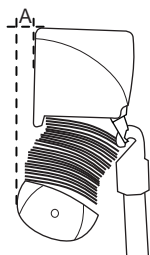
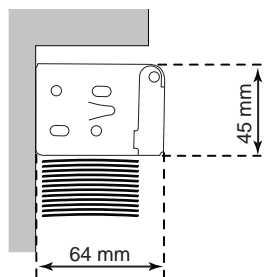


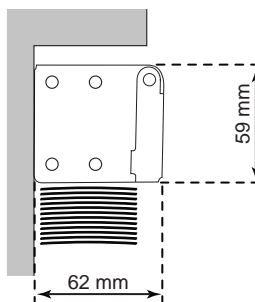
Figura 1

Altura Persiana (mm)	Distancia "A" (mm)	Nº de bloque Espaciadores
300	6	1
610	11	2
800	13	2
920	14	2
1220	17	3
1520	19	3
1820	21	3
2130	21	3
2440	22	3
2740	22	3
3000	22	3

CONSIDERACIONES IMPORTANTES PARA INSTALACIÓN DENTRO DE VANO 50MM



Standard y Magnaview 50mm
Medidas del cabezal de 50 mm Standard y Magnaview con el soporte cerrado.

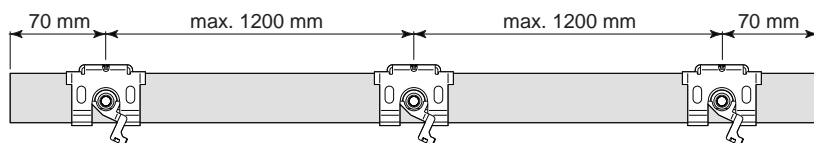


Motorizado 50mm
Medidas del cabezal de 50 mm Motorizado con el soporte cerrado.

INSTALACIÓN

Precious Metals 16, 25 mm

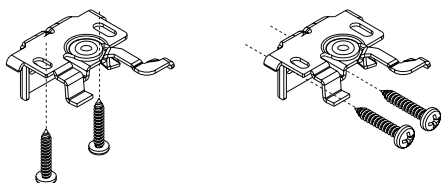
1.- Marcar la ubicación de los soportes de instalación perfectamente alineados a muro o a techo, considerando que los soportes de los extremos deben fijarse a una distancia máxima de 70 mm. El resto deberán instalarse con una separación máxima de 1200 mm.



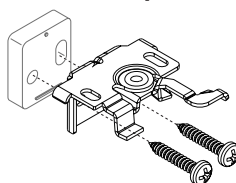
IMPORTANTE: No instalar los Soportes de instalación sobre los tambores.

2.- Fijar los soportes de instalación a muro o a techo perfectamente alineados entre sí.

Instalación a Muro o Techo

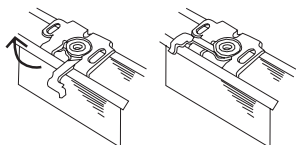


Instalación a Muro con Espaciador



3.- Posicione el cabezal de su persiana e introduzca la lengüeta frontal de los soportes de instalación en la pestaña delantera del cabezal.

4.- Levante la parte posterior del cabezal y fíjelo cerrando el seguro. Verifique que la persiana haya quedado bien firme.



Instalación de Guías Laterales

1.- Corte el cable guía a la mitad.

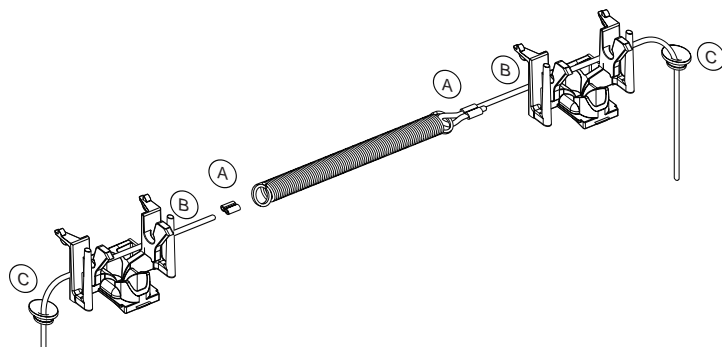
(Largo total del cable = $\frac{\text{Altura persiana} + (\text{Ancho persiana}) + 100 \text{ mm}}{2}$)

2

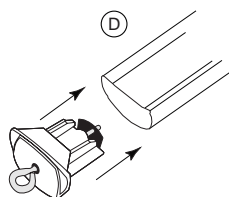
2.- Enlace las puntas del cable guía al ojetillo del resorte y asegure con la grapa presión escalerilla (COALGRA001) (Fig. A)

3.- Pase los cables por detrás de los soportes tambor (Fig. B).

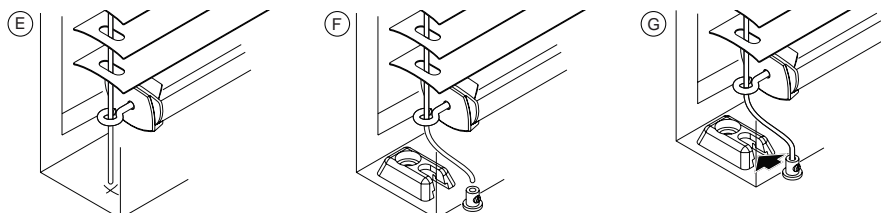
4.- Pase los cables a través de las perforaciones en el cabezal. Luego páselos por las perforaciones de las láminas (Fig. C).



5.- Retire la tapa del perfil base e inserte el pin gancho (COALPIN001) a través de la perforación en esta. Asegure la base del pin presionando el seguro metálico (COALSEG001). Vuelva a insertar la tapa (Fig. D).

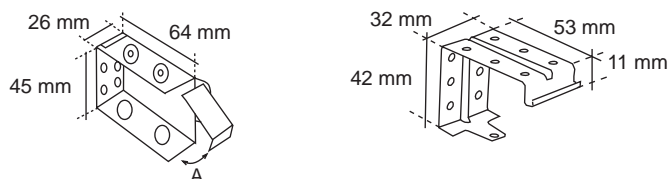


- 6.- Pase el cable a través del ojete del pin y marque la posición en que irá la escuadra guía lateral para dentro de vano (COALESC009) o fuera de vano (COALESC010) (Fig. E).
- 7.- Instale la escuadra guía lateral y asegure el ojete con tornillo (COALOJE002) en la punta del cable guía (Fig. F).
- 8.- Inserte el ojete con tornillo con el cable ajustado a la escuadra guía lateral. Corte el cable restante (Fig. G).
- 9.- Una vez realizado esto tensione el cable al otro lado, siga el mismo procedimiento e instale el ojete con tornillo a 15 mm de la escuadra guía lateral. Corte el cable restante e inserte el ojete con tornillo a la escuadra guía lateral.

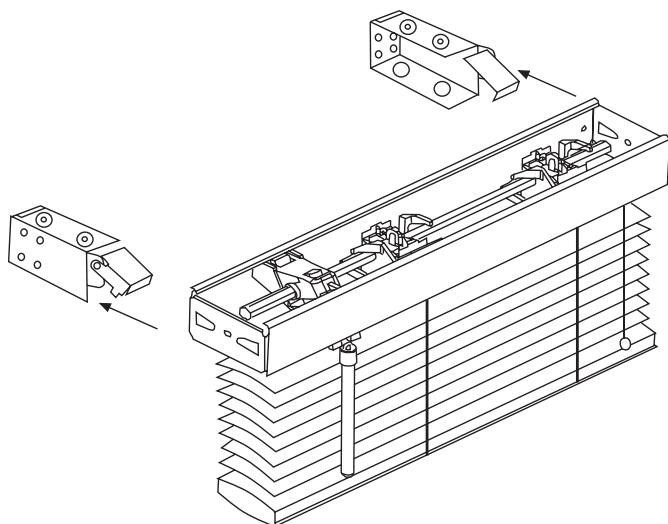


Precious Metals 50 mm

- 1.- Marcar la ubicación de los soportes laterales de instalación, al muro o al techo, perfectamente alineados y a distancia exacta del tamaño del cabezal.
- 2.- Algunas persianas llevarán un soporte central de instalación, este deberá fijarse perfectamente alineado a los soportes laterales.

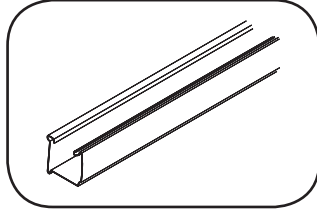


- 3.- Fijar soportes laterales, y central si se requiere, al muro o al techo, cuidando que las perforaciones queden exactamente en las marcas hechas previamente.
La pestaña batiente del soporte lateral de instalación debe quedar hacia adelante y hacia arriba.
- 4.- Introducir el cabezal en los soportes laterales de instalación y cierre la pestaña batiente de ambos soportes.
- 5.- Verifique que la persiana haya quedado firme.

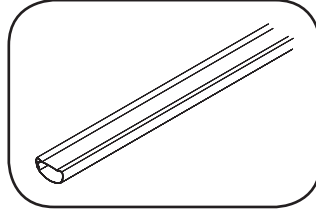


COMPONENTES PRINCIPALES

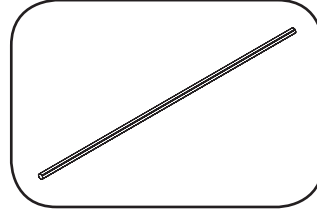
Componentes 16 /25 mm



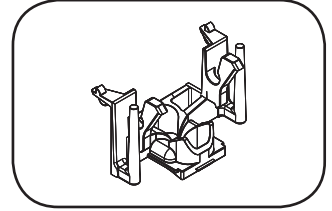
Cabezal 16/25 eos Acero
(CÓD. PEALCAB001)



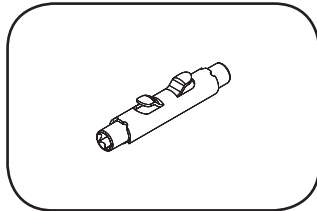
Base 16/25 Ultimate Pro
(CÓD. PEALBAS001)



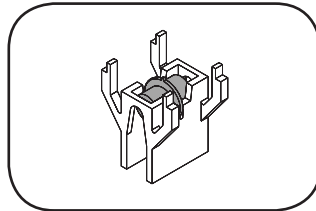
Eje de Giro Hexagonal 16/25
(CÓD. PEALJE001)



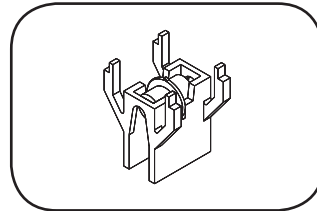
Soporte Tambor 16/25 Clásica
(CÓD. COALSOP002)



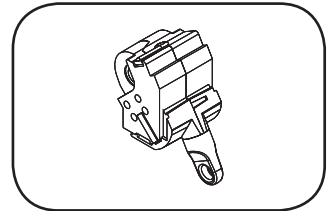
Tambor Escalerilla 16/25 Clásica
(CÓD. COALTAM001)



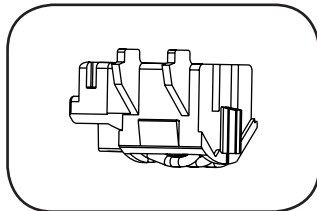
Limitador Inclinación 16
(CÓD. COALLIM002)



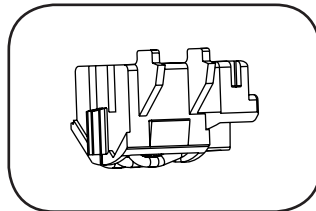
Limitador Inclinación 25
(CÓD. COALLIM001)



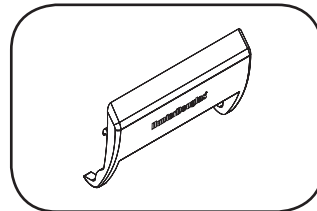
Inclinador 25 Ultimate Pro
(CÓD. COALINC001)



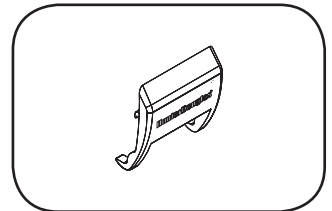
Freno 25 Ultimate Pro Derecho
(CÓD. COALFRE001)



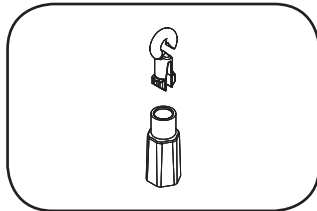
Freno 25 Ultimate Pro Izquierdo
(CÓD. COALFRE002)



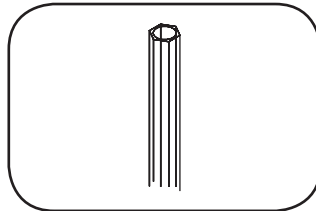
Tapa Freno Inclinador Doble 16/25
Ultimate Pro HD
(CÓD. COALTAP023)



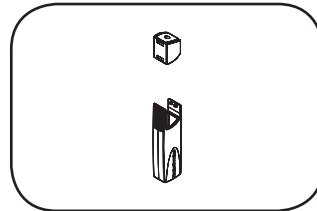
Tapa Freno / Inclinador 16/25
Ultimate Pro HD
(CÓD. COALTAP004)



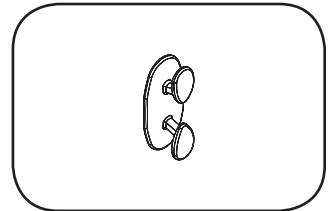
Gancho Bastón Ultimate Pro
(CÓD. COALGAN001)



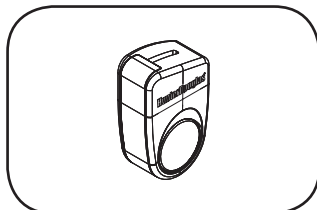
Bastón de Inclinación
(CÓD. PEALBAS002)



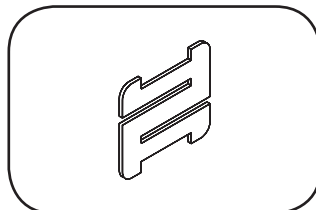
Terminal Cordón-Bastón Ultimate Pro HD
(CÓD. COALTER001)



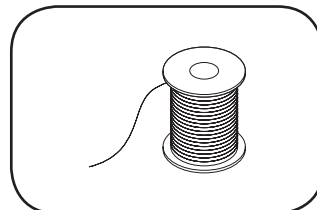
Gancho para Enrollar Cordón
(CÓD. COALGAN004)



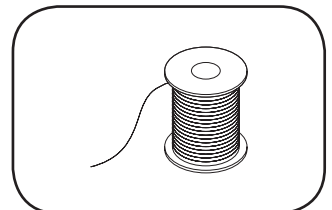
Ecuador 25 Ultimate Pro HD
(CÓD. COALECU001)



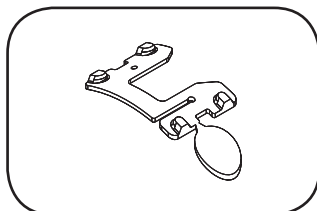
Conector Ecuador Ultimate Pro
(CÓD. COALCON001)



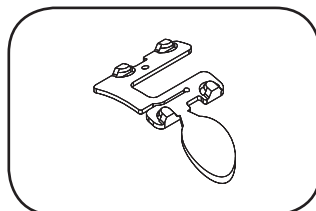
Cordón 1.2 con alma
(CÓD. COALCOR002)



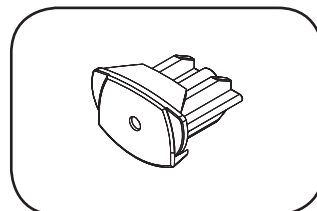
Cordón 2.2
(CÓD. COALCOR001)



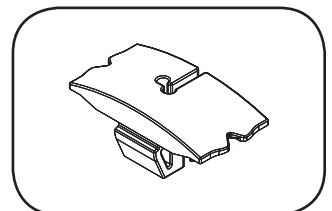
Fija Escalerilla 25
(CÓD. COALFJ002)



Fija Escalerilla 16
(CÓD. COALFJ001)

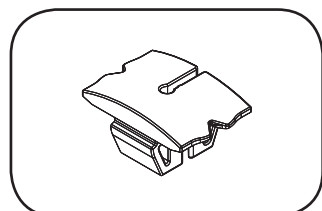


Tapa Base 16/25 Ultimate Pro
(CÓD. COALTAP003)

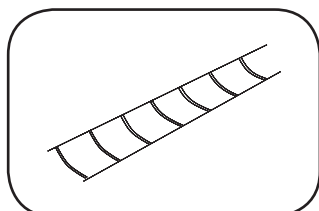


Tapa Escalerilla 25 Ultimate Pro
(CÓD. COALTAP008)

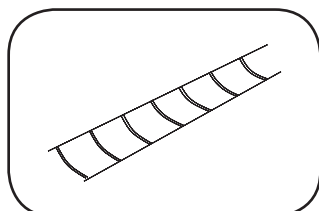




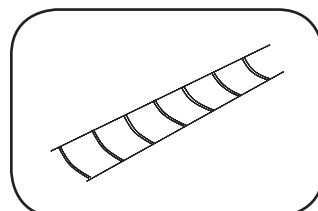
Tapa Escalerilla 16 Ultimate Pro
(CÓD. COALTAP013)



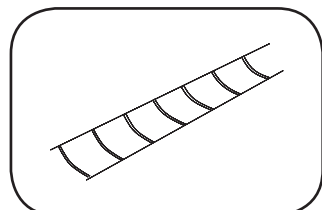
Escalerilla P13
(CÓD. COALESC004)



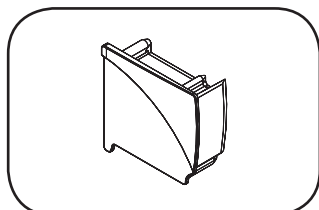
Escalerilla P18
(CÓD. COALESC005)



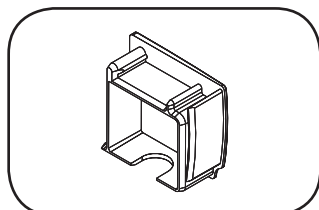
Escalerilla P21.5
(CÓD. COALESC002)



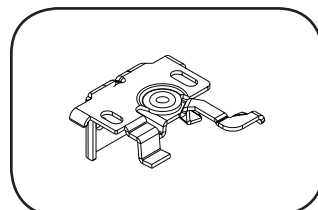
Escalerilla P23
(CÓD. COALESC003)



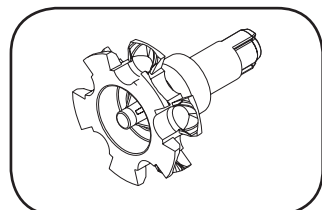
Tapa Cabezal 16/25 Ultimate Pro
Izquierda
(CÓD. COALTAP002)



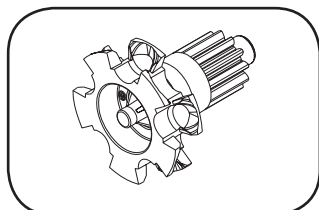
Tapa Cabezal 16/25 Ultimate Pro
Derecha
(CÓD. COALTAP001)



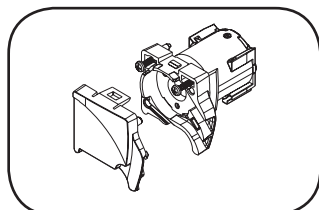
Soporte de Instalación 16/25
Ultimate Pro
(CÓD. COALSOP023)



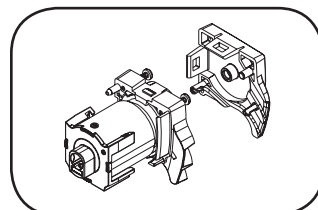
Engranaje 1:1 para Sistema Control
EasyControl Aura
(CÓD. COALENG001)



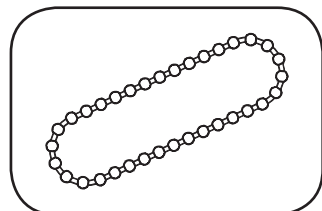
Engranaje 3:1 para Sistema Control
EasyControl Aura
(CÓD. COALENG002)



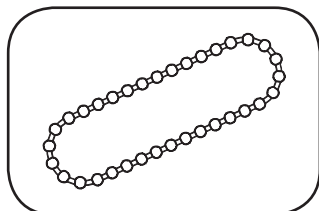
Sistema de Control Izquierdo
EasyControl Aura
(CÓD. COALSI001)



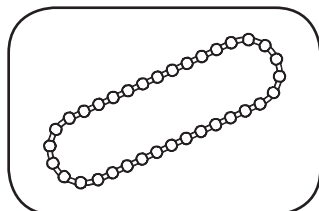
Sistema de Control Derecho
EasyControl Aura
(CÓD. COALSI002)



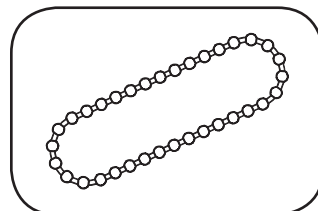
Cadena 900mm EasyControl Aura
(CÓD. COALCAD002)



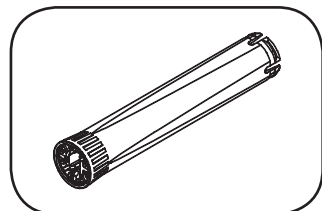
Cadena 1200mm EasyControl Aura
(CÓD. COALCAD003)



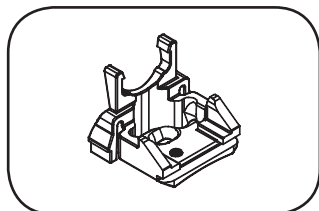
Cadena 1500mm EasyControl Aura
(CÓD. COALCAD004)



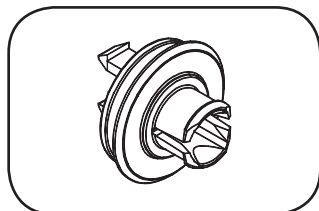
Cadena 2000mm EasyControl Aura
(CÓD. COALCAD005)



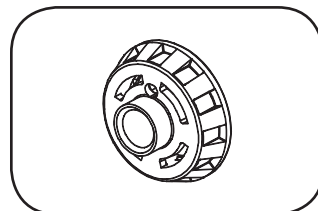
Cono Enrollador EasyControl Aura
(CÓD. COALCON006)



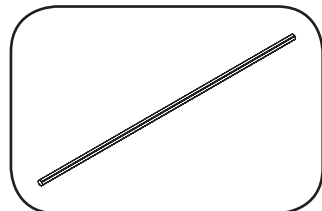
Soporte Cono Enrollador
EasyControl Aura
(CÓD. COALSOP018)



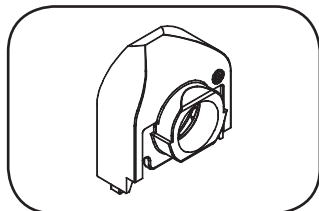
Polea para Enrollador EasyControl
Aura
(CÓD. COALPOL001)



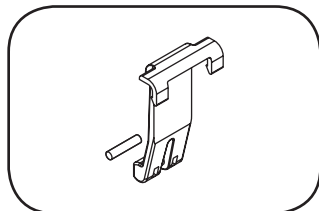
Tapa Rueda para Enrollador
EasyControl Aura
(CÓD. COALTAP029)



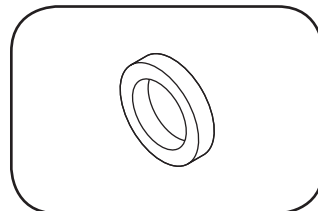
Eje de Giro 5mm para
EasyControl Aura
(CÓD. PEALJE004)



Traba para Enrollador Easycontrol
Aura
(CÓD. COALTRA001)

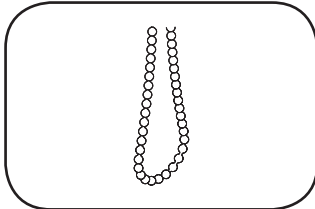


Guía para Cordón Variozone
(CÓD. COALGU001)

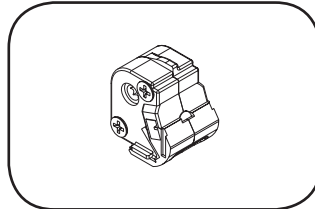


Anillo Traba para Enrollador
Variozone
(CÓD. COALANI002)

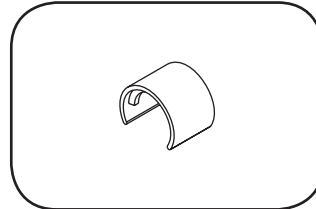




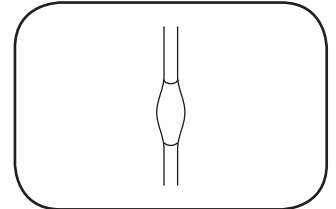
Cadena Plástica Variozone
(CÓD. COALCAD001)



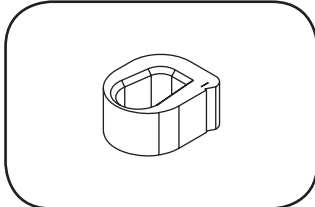
Inclinador Cadena Variozone
(CÓD. COALINC008)



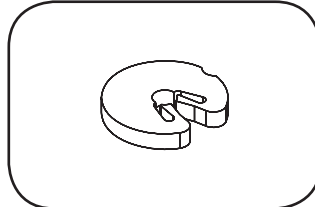
Tapa Cobre para Enrollador Variozone
(CÓD. COALTAP028)



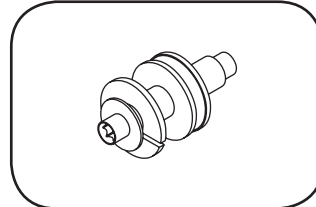
Cordón Variozone
(CÓD. COALCOR008)



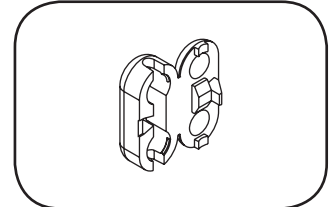
Anillo para Cordón Variozone
(CÓD. COALANI001)



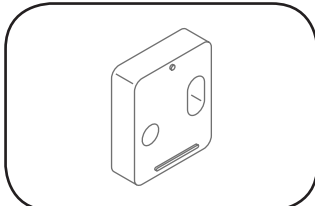
Protector de Cadena
(CÓD. COALPRO001)



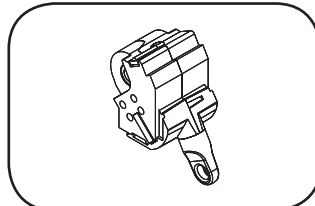
Enrollador Variozone
(CÓD. COALENR001)



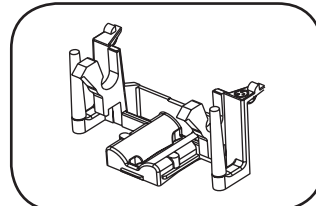
Conector Cadena Plástica Variozone
(CÓD. COALCON005)



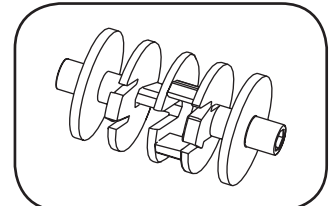
Espaciador para Soporte de
Instalación 16/25
(CÓD. COALESPO01)



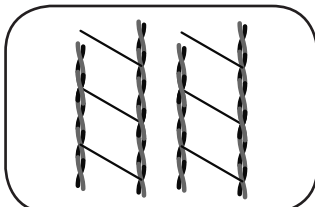
Inclinador EOS Ultimate Pro
Magnaview
(CÓD. COALINC010)



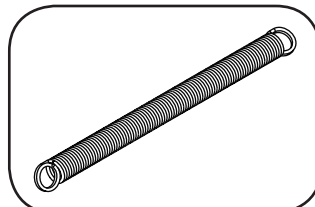
Soporte Tambor Escalerilla
Ultimate Pro Magnaview
(CÓD. COALSOP025)



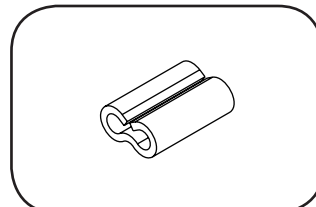
Tambor Escalerilla Ultimate Pro
Magnaview
(CÓD. COALTAM009)



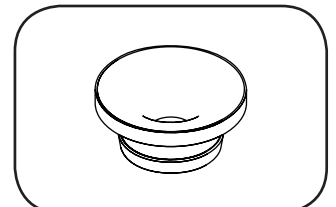
Escalerilla P36 Magnaview
(CÓD. COALESC016)



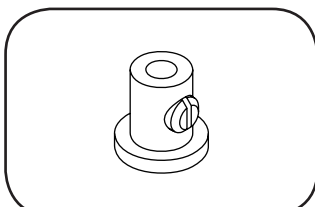
Resorte de Cable Tensor
(CÓD. COALRES002)



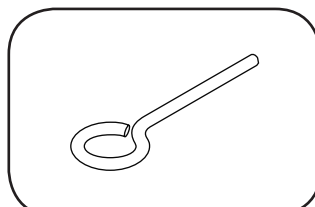
Grapa Presión Escalerilla
(CÓD. COALGRA001)



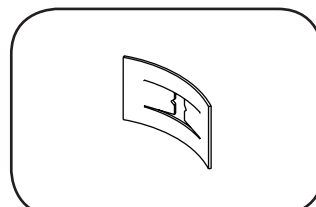
Ojetillo Cable Tensor 16/25
(CÓD. COALOJE001)



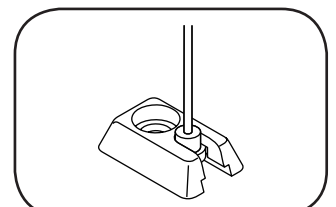
Ojetillo con Tornillo 16/25
(CÓD. COALOJE002)



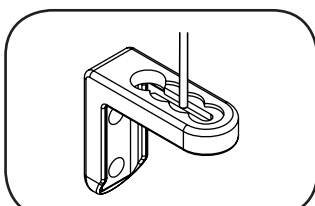
Pin Gancho Guías Laterales
(CÓD. COALPIN001)



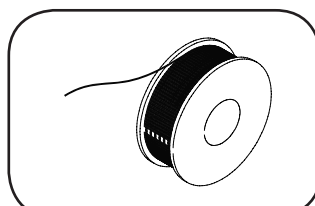
Seguro para Pin Guías Laterales
(CÓD. COALSEG001)



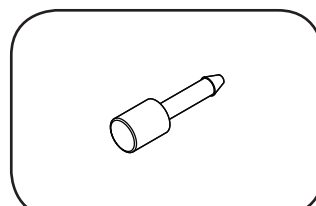
Escuadra Guía Lateral Dentro Vano
(CÓD. COALESC009)



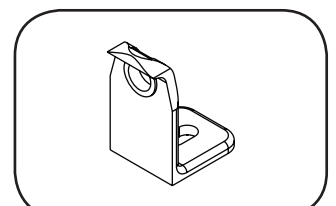
Escuadra Guía Lateral Fuera Vano
(CÓD. COALESC010)



Cable Tensor 1 mm
(CÓD. COALCAB001)



Pin Fijador Base
(CÓD. COALPIN002)

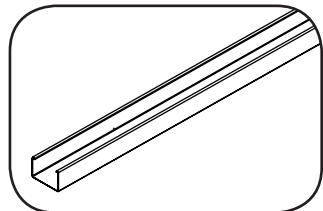


Escuadra Fijador Base Plástico
(CÓD. COALESC008)

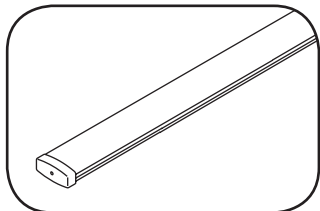


COMPONENTES PRINCIPALES

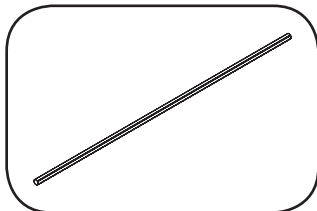
Componentes 50 mm



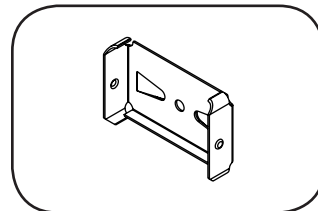
Cabezal 50 Clásica HDUSA
(CÓD. PEALCAB003)



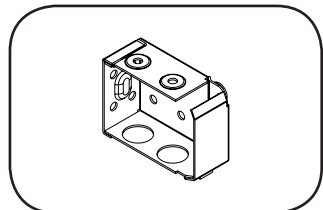
Base 50 Clásica HDUSA
(CÓD. PEALBAS006)



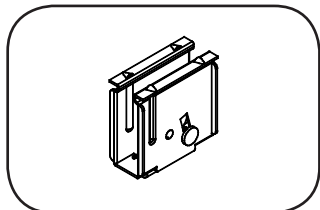
Eje de Giro 50 HDUSA
(CÓD. PEALJE002)



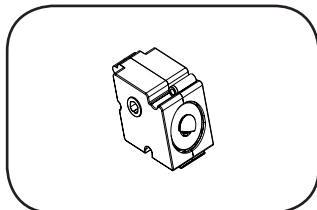
Seguro Cabezal 50 Clásica HDUSA
(CÓD. COALSEG002)



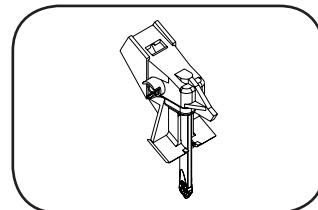
Soporte Instalación Lateral 50 Clásica HDUSA Juego
(CÓD. COALSOP005)



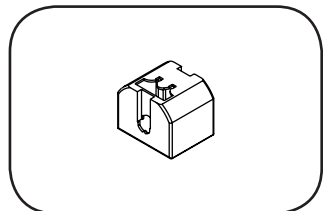
Freno 50 Clásica HDUSA
(CÓD. COALFRE004)



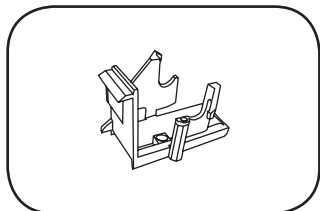
Inclinador Cordón 50 HDUSA
(CÓD. COALINC004)



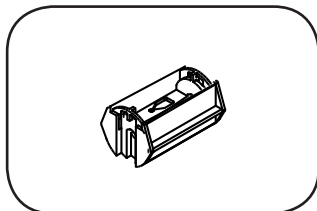
Inclinador Bastón 50 HDUSA
(CÓD. COALINC003)



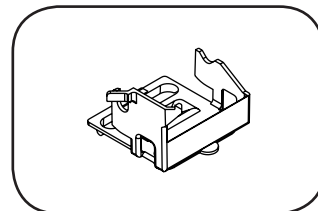
Tambor Escalerilla 50 HDUSA
(CÓD. COALTAM002)



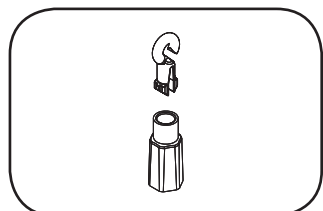
Soporte Tambor Escalerilla 50 HDUSA
(CÓD. COALSOP011)



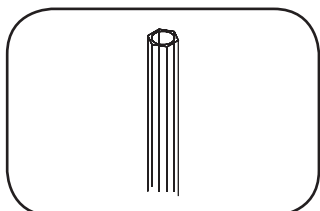
Tambor Cinta 50 HDUSA
(CÓD. COALTAM003)



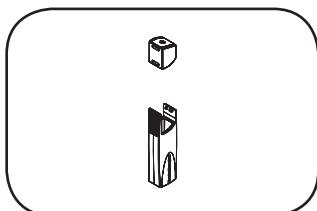
Soporte Tambor Cinta 50 HDUSA
(CÓD. COALSOP006)



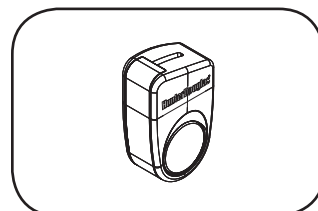
Gancho Bastón Ultimate Pro
(CÓD. COALGAN001)



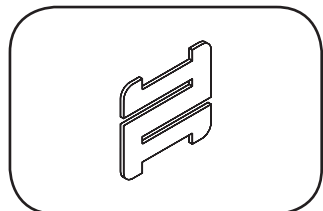
Bastón de Inclinación
(CÓD. PEALBAS002)



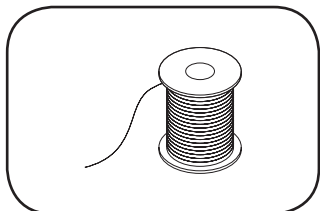
Terminal Cordón-Bastón Ultimate Pro HD
(CÓD. COALTER001)



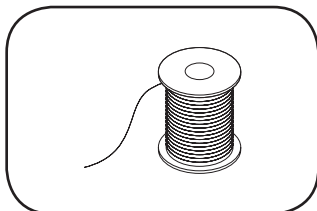
Ecuador 25 Ultimate Pro HD
(CÓD. COALECU001)



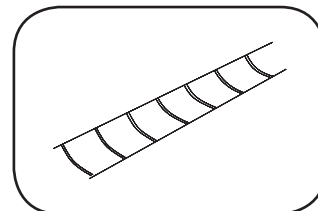
Conector Ecuador Ultimate Pro
(CÓD. COALCON001)



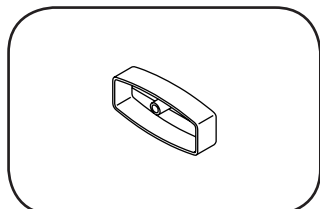
Cordón 2.2
(CÓD. COALCOR001)



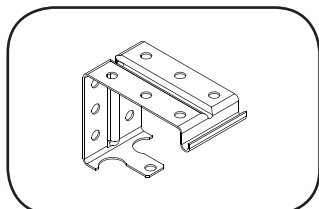
Cordón 1.6
(CÓD. COALCOR003)



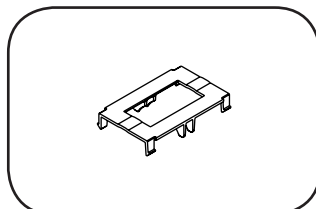
Escalerilla P44
(CÓD. COALES003)



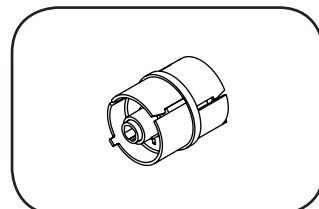
Tapa Base 50 Clásica HDE
(CÓD. COALTAP011)



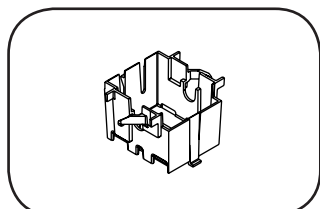
Soporte Instalación Central 50
Clásica HDUSA
(CÓD. COALSOP008)



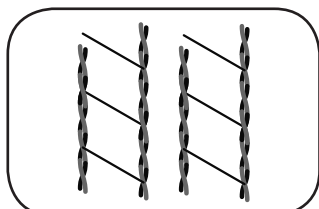
Tapa Soporte Tambor Magnaview
(CÓD. COALTAP024)



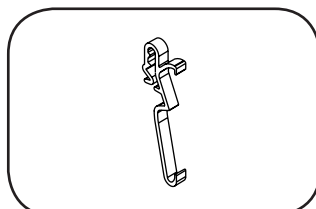
Tambor Escalerilla Magnaview
(CÓD. COALTAM006)



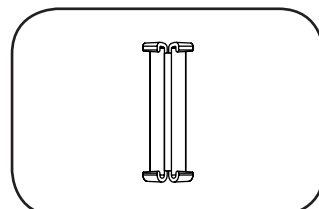
Soporte Tambor Escalerilla Magnaview
(CÓD. COALSOP017)



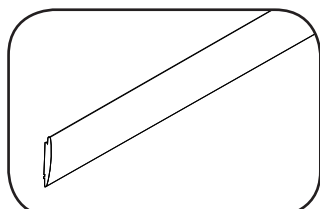
Escalerilla P84 Magnaview
(CÓD. COALESC012)



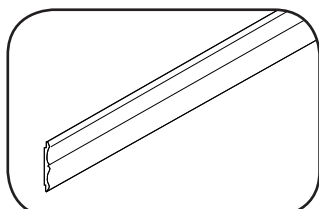
Clip Fijación Cenefa 35/50/63
(CÓD. COMACLI001)



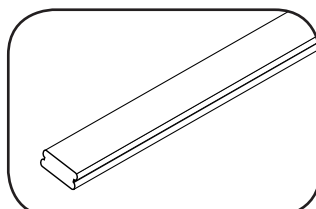
Clip Retorno Cenefa 90° 35/50/63
(CÓD. COMACLI002)



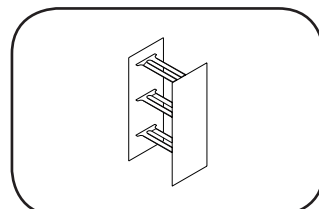
Cenefa Genuine Wood Artemis
(CÓD. LAMACEN040)



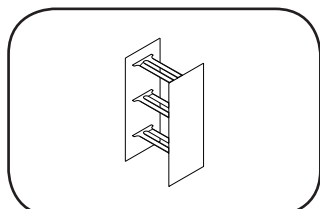
Cenefa Genuine Wood Standard
(CÓD. LAMACEN015)



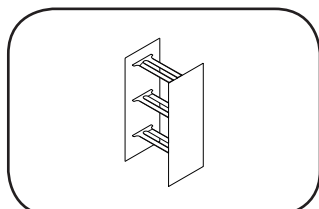
Base Genuine Wood 50mm
(CÓD. LAMABA015)



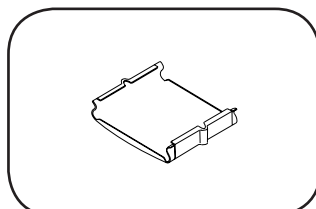
Cinta Delgada para 50mm P44
(CÓD. COALCIN002)



Cinta Ancha para 50mm P44
(CÓD. COALCIN001)



Cinta Decorativa para 50mm P44
(CÓD. COMACIN001)



Tapa Escalerilla Metálica 50 Clásica
HDUSA
(CÓD. COACTAP012)

